

Příloha č. 3 zadávací dokumentace

## Technické specifikace

Číslo	Název	Předpokládaná cena bez DPH za 1 kus	Předpokládaná cena bez DPH celkem	Kód CPV
1	Nástěnná rampa 2.10e A.06 (1 kus)	25 000,00 Kč	25 000,00 Kč	33192310-8
2	Nástěnná rampa 2.10f A.07 (1 kus)	25 000,00 Kč	25 000,00 Kč	33192310-8
3	Nástěnná rampa 2.10d A.08 (celkem 2 kusy)	25 000,00 Kč	50 000,00 Kč	33192310-8
4	Nástěnná rampa 2.05 (1 kus)	35 000,00 Kč	35 000,00 Kč	33192310-8
5	Nástěnná rampa 2.08 (2 kusy)	35 000,00 Kč	70 000,00 Kč	33192310-8
6	Nástěnná rampa (s rajským plynem) 2.08 (2 kusy)	37 000,00 Kč	74 000,00 Kč	33192310-8
7	Stropní otočný stativ 2.08 (1 kus)	100 000, 00 Kč	100 000, 00 Kč	33192310-8
8	Vertikálně pohyblivý stropní most 2.05 (2 kusy)	100 000,00 Kč	200 000,00 Kč	33192310-8

Pozn.: Uvedená cena obsahuje náklady na instalace a na revize

## Lůžkové nástěnné rampy

### a) Laboratoř 2.10

Lůžkové rampy pro přenos plyných a elektrických médií do jednotlivých pracovních prostorů v laboratoři 2.10 (2.10d, e, f). Rampy budou upevněny ke stěnám místnosti tak, že umožňují přivést medicínální plyny (kyslík, stlačený vzduch, dusík, oxid uhličitý) a elektrický proud do jednotlivých prostorů laboratoře 2.10. Všechny rampy jsou obdobné a liší se délkou. Jedná se o vodorovné (horizontálně montované) rampy. Výška dolního okraje rampy bude 1700 mm od země. Z hlediska hloubky rampy není omezení. Nicméně by měla být co možná nejmenší. Délka rampy je uvedena od min. do max. délky (viz následující specifikace).

### Vybavení ramp

Rampa 2.10f A.07 (1 kus) – délka rampy 1400 až 1700 mm (č. 2)

- Plyny:
  - technická spojka vzduch 1x
  - medicínální spojka vzduch 1x
  - technická spojka kyslík 1x
  - medicínální spojka kyslík 1x
  - technická spojka dusík 1x
  - medicínální spojka dusík 1x
- elektřina a datová síť:
  - bílá zásuvka – normální 4x
  - hnědá zásuvka MDO 2x
- poznámka: montáž na střed stěny (2.10f)
- ostatní vybavení:
  - pro každý plyn bude jeden manometr
  - upínací medilišta s dostatečnou nosností, délka lišty alespoň 500 - 700mm

Rampa 2.10e A.06 (1 kus) – délka rampy 1400 až 1700 mm (č. 1)

- Plyny
  - technická spojka vzduch 1x
  - medicínální spojka vzduch 1x
  - technická spojka kyslík 1x
  - medicínální spojka kyslík 1x

- technická spojka oxid uhličitý 1x
  - medicínální spojka oxid uhličitý 1x
- elektřina a datová síť:
  - normální bílá zásuvka 4x
  - hnědá zásuvka MDO 2x
- poznámka: montáž na střed stěny (2.10e)
- ostatní vybavení:
  - pro každý plyn bude jeden manometr
  - upínací medilišta s dostatečnou nosností, délka lišty alespoň 500 - 700mm

Rampa 2.10d A.08 (celkem 2 kusy)– délka rampy 1400 až 1700 (č. 3)

- Plyny – **rampa 1**
  - technická spojka kyslík 1x
  - medicínální spojka kyslík 1x
  - technická spojka oxid uhličitý 1x
  - medicínální spojka oxid uhličitý 1x
  - **umístění výstupů plynů vlevo**
- elektřina a datová síť – **rampa 1**:
  - VDO 2x
  - ZIS 4x
  - PA dvouzásuvka 1x
- Plyny – **rampa 2**
  - technická spojka kyslík 1x
  - medicínální spojka kyslík 1x
  - technická spojka oxid uhličitý 1x
  - medicínální spojka oxid uhličitý 1x
  - **umístění výstupů plynů vpravo**
- elektřina a datová síť – **rampa 2**:

- VDO 2x
- ZIS 4x
- PA dvouzásuvka 1x
- ostatní vybavení:
  - pro každý plyn bude jeden manometr
  - upínací medilišta s dostatečnou nosností, délka lišty alespoň 500 - 700mm

Poznámka k montáži rampa 1 a 2 v A.08: montáž na střed stěny tak, že od středu doleva bude rampa s umístěným plynů vlevo a vpravo bude rampa s umístěním plynů vpravo (2.10d)

Poznámka k ostatnímu vybavení: Šířka rampy není omezena, ale měla by být co možná nejmenší. Výbavu tvoří zásuvky 230V/50Hz s barevným značením dle platné normy ČSN, vývody medicínálních plynů (kyslík, stlačený vzduch, dusík, oxid uhličitý), tj. koncové vývody pro plyny tzv. rychlospojky (u každého vývodu medicínálního plynu bude jeden manometr) a dále příslušenství, jako jsou upínací nerezové lišty (medilišty). V souvislosti s tímto musí mít vlastní rampy dostatečnou nosnost pro osazení medilišt zejména přidavným osvětlením v budoucnu. Není požadováno integrované osvětlení. Do rampy musí být možnost připojit jakékoliv elektrické zařízení (230V/50Hz) či zařízení určené pro medicínální plyn podle platných evropských a českých norem. Současně musí být splněny příslušné ČSN z hlediska elektrické instalace a rozvodu plynů. Vlastní materiál lůžkové rampy může být kovový, z plastu a nebo z kombinace těchto materiálů. Povrchová úprava by měla být ze zdravotně nezávadných nátěrů, které odolávají běžným desinfekčním prostředkům. Barevný odstín povrchů jednotlivých částí požadujeme volit dle vzorníku barev RAL.

## **b) Laboratoř 2.05**

Laboratoř 2.05 by měla být vybavena jednou dvoumetrovou lůžkovou nástěnnou rampou ve výšce 1300 mm spodní okraj rampy. Výbava rampy je uvedena níže.

### **1 x nástěnná rampa dl. 2 m - umístění 2.05 (č. 4)**

- plyny:
  - technická spojka vzduch 4x
  - medicínální spojka vzduch 2x
  - kyslík 2x

- vakuum 1x
- elektřina a datová síť:
  - VDO 2x
  - ZIS 4x
  - PA dvojzásuvka 1x
  - ethernet dvojzásuvka 1x
  - normální zásuvka (bílá) 4x
  - hnědá 2x
- ostatní vybavení:
  - medilišta
  - osvětlení

### c) Laboratoř 2.08

Laboratoř by měla být vybavena čtyřmi dvoumetrovými lůžkovými nástěnnými rampami ve výšce 1300 mm spodní okraj rampy se zdroji elektrického proudu a medicínálními plyny (kyslík, vzduch, vakuum, rajskeý plyn). Všechny čtyři nástěnné rampy jsou vybaveny totožnou výbavou (viz níže), ale u dvou ramp je navíc po jednom vývodu rajskeého plynu.

#### Vybavení ramp

##### **2 x nástěnná rampa dl. 2 m - umístění 2.08 (č. 5)**

- plyny:
  - technická spojka vzduch 4x
  - medicínální spojka vzduch 2x
  - kyslík 2x
  - vakuum 1x
- elektřina a datová síť:
  - VDO 2x
  - ZIS 4x
  - PA dvojzásuvka 1x
  - ethernet dvojzásuvka 1x
  - normální zásuvka (bílá) 2x – je-li možná dvojzásuvka
  - hnědá zásuvka 2x
- ostatní vybavení:
  - medilišta (minimálně 500 - 700mm)
  - osvětlení

## **2 x nástěnná rampa dl. 2 m - umístění 2.08 (s rajsčým plynem) (č. 6)**

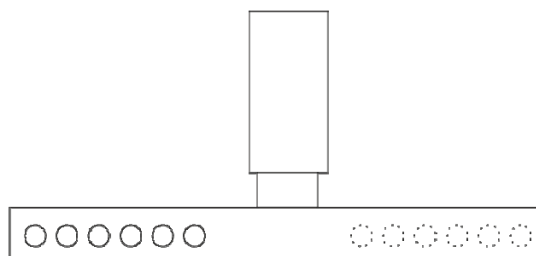
- plyny:
  - technická spojka vzduch 4x
  - medicínální spojka vzduch 2x
  - kyslík 2x
  - vakuum 1x
  - **rajský plyn 2x**
- elektrína a datová síť:
  - VDO 2x
  - ZIS 4x
  - PA dvojzásuvka 1x
  - ethernet dvojzásuvka 1x
  - normální zásuvka (bílá) 2x — je-li možná dvojzásuvka
  - hnědá zásuvka 2x
- ostatní vybavení:
  - medilišta (minimálně 500 - 700mm)
  - osvětlení

## **Stropní mosty**

### **a) Laboratoř 2.05**

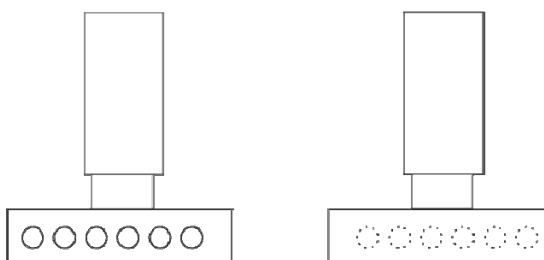
Laboratoř 2.05 by měla být vybavena dvěma vertikálně pohyblivými stropními mosty, se zdroji elektrického proudu a medicínálními plyny (kyslík, vzduch, vakuum). Stropní mosty musí být přístupné z obou stran a být vybaveny symetricky níže uvedenými komponentami. Je možné vyvést rychlospojky medicínálních plynů do spodní části mostu, a však v ideálním případě, by měly být vyvedeny do čela mostu a zad rampy. Zásuvky elektrického proudu musí být vyvedeny symetricky na obě strany mostu (čelo i záda).

Alternativním přijatelným řešením přístupnosti ramp z obou stran je rozdělení rampy na dvě nezávislé menší rampy, přičemž čelo každé z ramp směřuje na opačnou stranu (varianta b, obrázek níže). Výbava mostů je uvedena níže.



- vývod vpředu (čelo rampy)
- ⊖ vývod vzadu (záda rampy)

*Ilustrační obrázek varianta „a“*



- vývod vpředu (čelo rampy)
- ⊖ vývod vzadu (čelo obrácené rampy)

*Ilustrační obrázek varianta „b“*

## **2 x vertikálně pohyblivý stropní most dl. 2 m - umístění 2.05 (č. 8)**

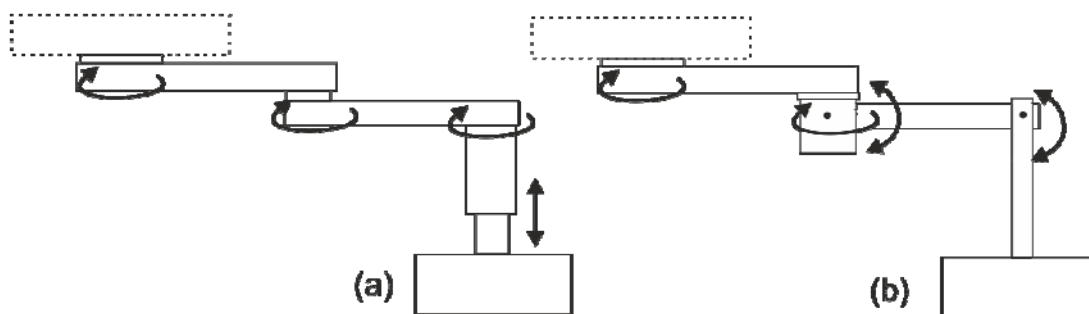
- plyny:
  - technická spojka vzduch 8x
  - medicínální spojka vzduch 4x
  - kyslík 4x
  - vakuum 2x
- elektřina a datová síť:
  - VDO 4x
  - ZIS 8x
  - PA dvojzásuvka 1x
  - ethernet dvojzásuvka 1x
  - normální zásuvka (bílá) 4x – je-li možná dvojzásuvka
  - hnědá zásuvka 2x
- ostatní vybavení:

- medilišta (minimálně 500 - 700 mm)

## Otočné stativy

### a) Laboratoř 2.08

Laboratoř 2.08 by měla být vybavena jedním, otočným, stropním stativem se dvěma otočnými rameny, s nosností minimálně 40kg. Možnost složit konstrukci s hlavicí stativu pod hlavní ukotvení stativu. Možnost nastavovat výškově polohu hlavičky. Možné varianty jsou uvedeny na obrázku níže.



*Ilustrační obrázek možných variant provedení stropního stativu*

### 1x stropní otočný stativ - umístění 2.08 (č. 7)

- plyny:
  - technická spojka vzduch 4x
  - medicínální spojka vzduch 2x
  - kyslík 2x
  - vakuum 1x
  - **rajský plyn 2x**
- elektřina a datová síť:
  - VDO 4x
  - ZIS 6x
  - PA dvojbíjevací 1x
  - ethernet dvojbíjevací 1x
  - ostatní vybavení:
  - medilišta

Poznámka: Pojmem *technická spojka* je myšlena komponenta „rychlospojky“ určená pro připojování vzduchu v průmyslu (viz obrázek níže), nikoliv technická kvalita vzduchu.



*Ilustrační obrázek technické rychlospojky*